

LEGENDA ZNAČENÍ

- Označení skladeb stěch (R), podlah (F), sňh (W), viz. D.1.1 - 02 Výpis skladeb konstrukcí

Označení výrobků PSV, viz. D.1.1 - 02 Výpis skladeb konstrukcí

OS - ostatní výrobky

Z - zámečnické výrobky

P - překlady

K - klempířské výrobky

DET.1

PS

Připojková skříň

Připojková skříň na fasádě (dodávka EON)

Rozvaděč elektro, viz část D. 1.4.e silnoproudé instalace
- 09

PK

EW 30 - DP1

(2200)

Číslo parkovacího stání

Hranice požárních úseků, viz. část D.1.3 - Požární bezpečnost staveb

PT - Původní terén

Paniková křikla/Paniková hrazda, viz. část D.1.3 - Požární bezpečnost staveb

Označení požadované požární odolnosti, viz. část D.1.3 - Požární bezpečnost staveb

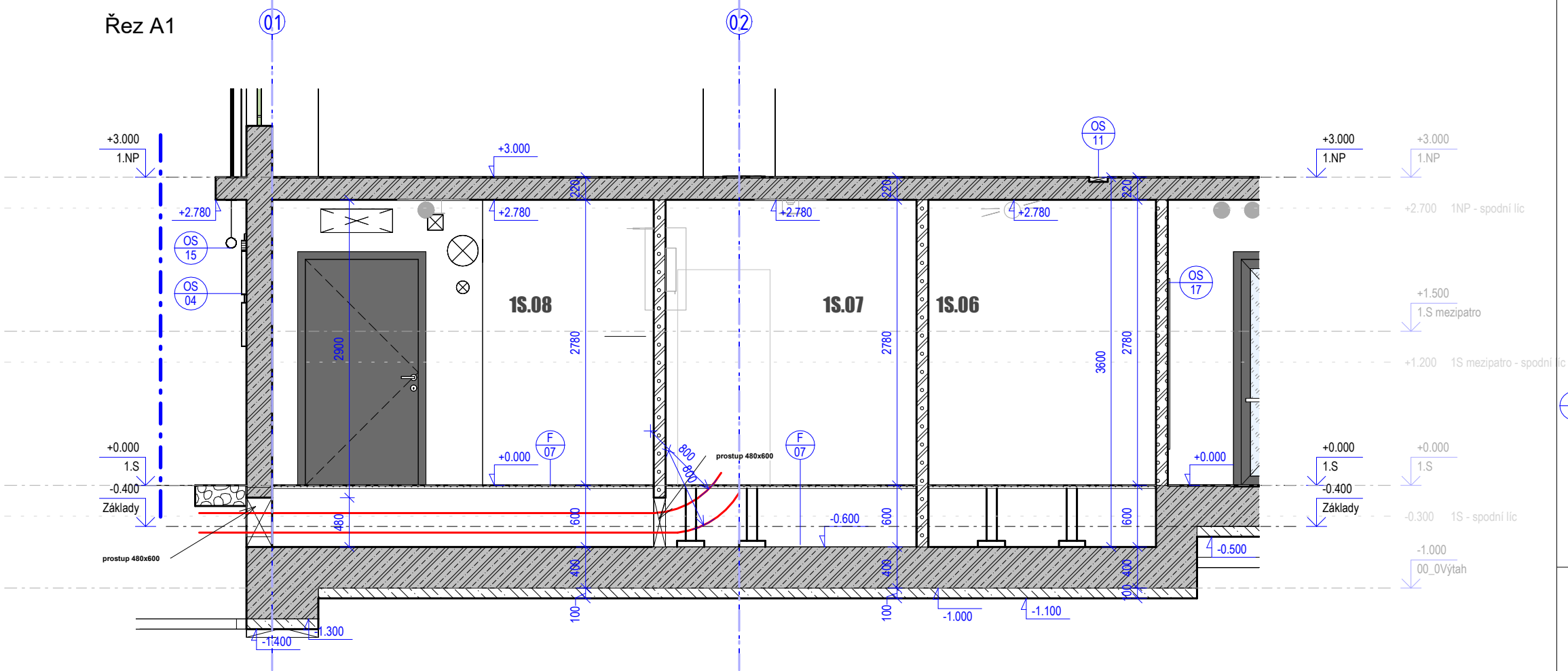
Přenosný hasicí přístroj zavěšený na stěna nebo v nice viz. část D.1.3 - Požární bezpečnost staveb

označení výšky obkladů od horní hrany podlahy

Vstup do objektu

Vjezd/výjezd do/z objektu

Řez A1



LEGENDA MATERIÁLŮ

- Okapový chodník
Kačírky, frakce 16/32
- Železobetonové konstrukce
přesná specifikaci viz. D.1.1.02 - Skladby konstrukcí a D.1.2 - SKŘ
- Betonové konstrukce
přesná specifikaci viz. D.1.1.02 - Skladby konstrukcí a D.1.2 - SKŘ
- Vápenopiskové zdivo, kce tl. 115, 240 mm
přesná specifikaci viz. D.1.1.02 - Skladby konstrukcí
- Pochozí chodník
přesná specifikaci viz. D.1.1.02 - Skladby konstrukcí
- Tepelná izolace z perimetru tl. 100 mm
přesná specifikaci viz. D.1.1.02 - Skladby konstrukcí

Zeleň

Zemina původní

Zemina nasypaná/hutněná

Zásyp kačírky

LEGENDA MATERIÁLŮ

- ŽELEZOBETONOVÉ KONSTRUKCE**
- PÓRBETONOVÉ KONSTRUKCE**
- SÁDKOKARTONOVÉ KONSTRUKCE**

SOUVISEJÍCÍ VÝKRESY

- Výpis povrchů konstrukcí viz. část dokumentace D.1.1.02
- kniha standardů viz. část dokumentace D.1.1.03
- Výpis oken viz. část dokumentace D.1.1.401
- Výpis dveří a vrat viz. část dokumentace D.1.1.402
- Výpis ostatních výrobků viz. část dokumentace D.1.1.403
- Výpis klempířských výrobků viz. část dokumentace D.1.1.404
- Výpis zámečnických výrobků viz. část dokumentace D.1.1.405
- Výpis překládů viz. část dokumentace D.1.1.406
- detaily viz. část dokumentace D.1.1.500

POZNÁMKY

- VŠEOBECNÉ**
- Zděné stěny ve výkresch jsou kótovány bez omítky.
 - Při realizaci je nutné dodržet platnou legislativu - zákony, nařízení vlády, vyhlášky a dále rozhodnutí a závazná stanoviska dotčených orgánů.
 - Při realizaci je nutné dodržet závazné požadavky platných ČSN
 - Konstrukce, na které se nevztahují závazná ustanovení ČSN budou provedeny dle nezávazných požadavků platných ČSN nebo dodavatel jiným způsobem prokazatelně doloží jejich funkčnost.
 - Dodavatel garantuje veškeré vlastnosti prvků.
 - Kotvení prvků, kotvení materiálu a technologie provádění budou garantovány dodavatelem, atypické postupy budou konzultovány s autorským dozorem.
 - V rámci dílenské dokumentace se řeší i způsob dilatací
 - V případě rozporu mezi jednotlivými částmi projektové dokumentace nutno kontaktovat projektanta.
 - Součástí dodávky sítěch a sítěch izolací budou všechny přípony, lemování, systémové tvarovky, apod.
 - Dokumentace nenahrazuje realizační nebo výrobní dokumentaci, která musí být vypracována generálním dodavatelem stavby
 - Všechny pohledové prvky podléhají vzorkování (požaduje se min. 2ks šznych vzorků), obrázky uvedené ve výpisech prvků jsou pouze ilustrativní. Uvedené výrobky určují minimální požadovaný standard
 - v případě odlišnosti od požadovaného standardu, musí být tyto prvky odsouhlaseny AD a TDI

ARCHITEKTONICKO STAVEBNÍ ŘEŠENÍ

- Umístění světél, čidel, VZT, apod. nutno koordinovat dle výkresů
 - Konstrukce jsou kótovány bez omítek/povrchových úprav v základních výrobních rozměrech (tj. bez povrchových úprav s nulovými tolerancemi a odchylkami).
- Nad otvory ve zděných stěnách delšími než 250 mm musí být proveden překlad. Do velikosti otvoru 500 mm budou překlady řešeny ocelovými L profily. Nad tento rozměr budou použity systémové překlady dodavatele zdiva, nebo ŽB překlady viz D.1.2 SKŘ
 - nové otvory v železobetonových konstrukcích, které budou delší jak 250 nutno odsouhlasit a koordinovat se statikem
 - Pro uložení překladů nad otvory je nutné dodržet minimální délku uložení stanovenou výrobcem v závislosti na světlem rozpětí otvorů
 - Požární upávký stěny budou po provedení instalací (kabely, potrubí, elektroizolace, apod.) dozděny a utěsněny i v prostoru podhledů
 - Všechny prosklené stěny budou opatřeny polepy ve výši 1,1 a 1,6 m nad podlahou
 - Všechny pohledové betonové a železobetonové prvky budou opatřeny protiprašným nátěrem, pohledový beton bude provede v kvalitě PB2

0,000 = 439,50 m n. m. (B. p. V.)

generální projektant projektant části číslo pare

A99

Atelier 99 s.r.o.
Purkyňova 71/99
612 00 Brno

architekt	Ing.arch. Dana Loš táková	vypracoval	Ing. Denisa Jalamudisová
HIP	Ing. Tom Pulkrábek	kontroloval	Ing. Martin Jeřábek
ved. projektant	Ing. Marie Kudělková	zodp. projektant	Ing. Marek Vrba
stavebník	Královéhradecký kraj, Pivovarské nám. č. 1245, 500 03 Hradec Králové		

Parkovací dům Oblastní nemocnice Trutnov

název stavby			
objekt	S001		
část	D.1.1. ARCHITEKTONICKO - STAVEBNÍŘEŠENÍ		
název dokumentu	VÝKRES PRO EGD		
zakázka	A-22-1042		
datum	01/2024		
stupeň	DPS		
měřítko	1:50		

číslo přílohy **108.DPS**